

Folded^{XL} by Raw Edges



MU
TIN
A

Folded^{XL} by Raw Edges

Folded XL ripropone l'effetto della carta piegata dell'omonima collezione, ma in un grande formato di 100 x 300 cm, con uno spessore di 5,6 mm.

La nuova collezione è realizzata interamente con un impasto extra white di grès porcellanato, senza l'ausilio di smalti o coloranti. Folded XL è materia pura pressata in un impianto ceramico di ultima generazione che consente, per la prima volta, di realizzare strutture a rilievo su lastre di grandi dimensioni. Folded XL è adatta a una posa a pavimento e a rivestimento, per interni ed esterni, in quanto le sue caratteristiche tecniche di prodotto UGL (unglazed – non smaltato) superano ampiamente i limiti prescritti dalle norme internazionali previsti per i grandi formati.

Folded XL has the same effect of folded paper of the collection of the same name, but in a larger size: 100 x 300 cm, with a thickness of 5,6 mm.

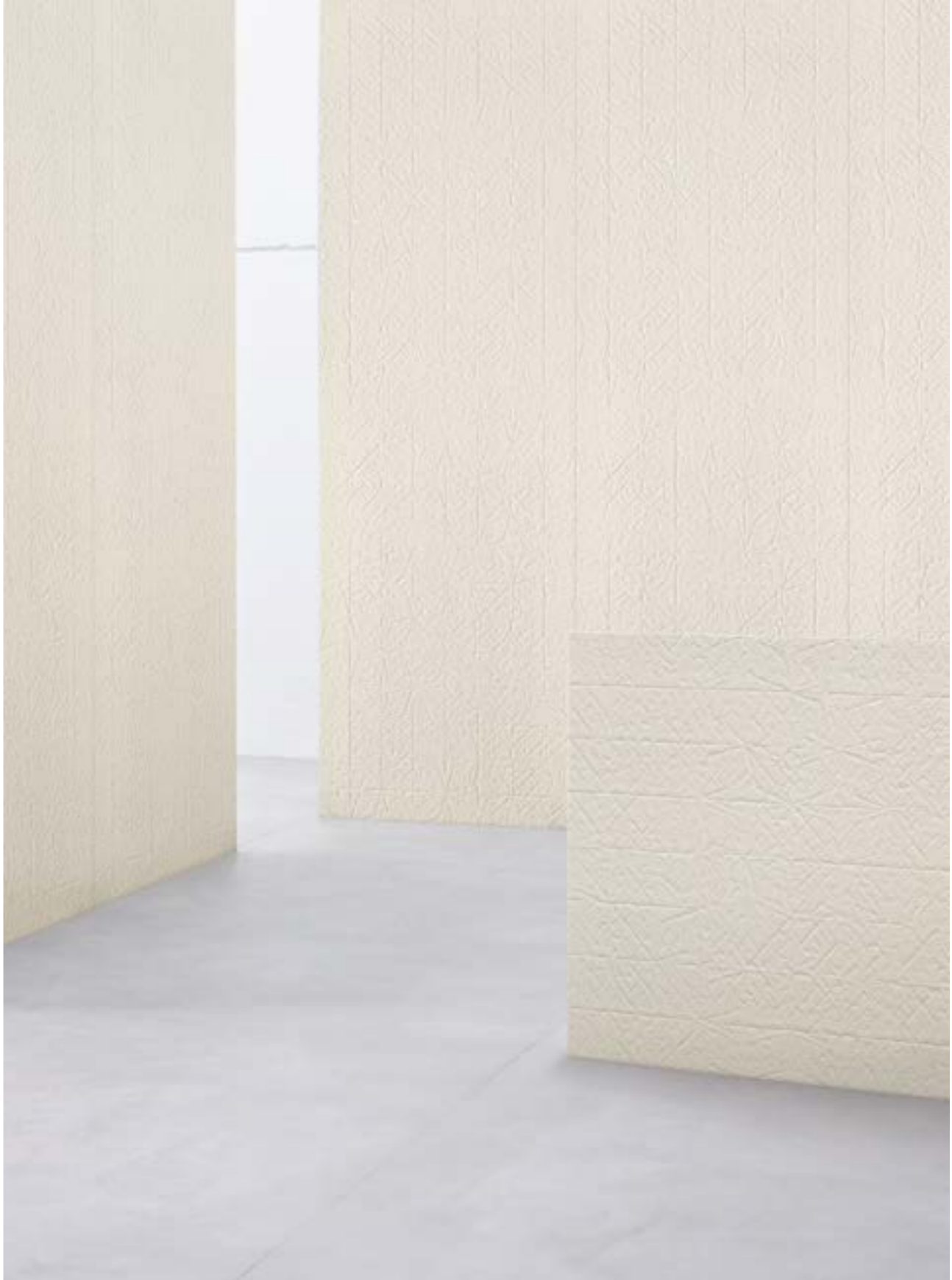
The new collection is made entirely in an extra white body of porcelain stoneware, without the addition of glazes or colouring agents. Folded XL is made from pure ceramic matter, which is then pressed in a latest generation machine that makes it possible, for the first time, to create textured surfaces even on large slabs. Folded XL is suitable for both floor and wall tiles, for indoor and outdoor use, as its technical characteristics well exceed the limits prescribed by the international standards for large, unglazed slabs.



È grandioso come, in un mondo che cambia così in fretta, un prodotto realizzato otto anni fa sia tuttora conforme al mercato. È importante per noi dal momento che cerchiamo di tenerci lontani dai trend e dalle mode passeggere. Per quanto riguarda il nuovo formato, siamo molto stupiti dalle nuove tecnologie che sono state sviluppate, che ci hanno permesso di ottenere una lastra così grande dello spessore di soli 5,6 mm!

It's fantastic that in such a fast-changing world, a product created eight years ago is still fully relevant. It is important for us as we are trying to distance ourselves from fleeting trends and fashions. With regard to the new tile size, we are amazed by the newly developed technologies that have enabled us to obtain such a large slab in a thickness of just 5,6 mm!

Yael Mer & Shay Alkalay





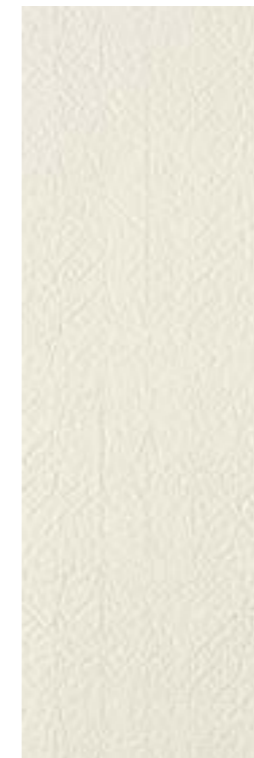




Sizes & Colors

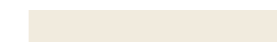
design	Raw Edges	2017
production	industrial	
material	gres porcellanato non smaltato ad impasto omogeneo unglazed homogeneous porcelain stoneware	
thickness	5,6 mm	
*	misure nominali/nominal sizes	
size	* 100-300 cm * 39".118"	

Modello depositato piastrelle n° 001912999-011 – data di deposito: 06/09/2011
Registered design (tiles) n° 001912999-011 – date of registration: 06/09/2011



Folded ^{XL}

* 100-300 cm * 39".118"

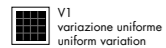


Stucco/Grout: Bianco 50

Technical Features

UNI EN14411:2012 App. UGL. (Bla Group)

NORMA STANDARD	CARATTERISTICHE FEATURES	VALORE PRESCRITTO VALUE REQUIRED	FOLDED XL
ISO 10545/2	DIMENSIONI/SIZES		
	lunghezza e larghezza/ length and width	± 0,6%	conforme in conformity with standard
	spessore/thickness	± 5%	
	rettilineità degli spigoli/ straightness of edges	± 0,5%	
	ortogonalità/wedging planarità/flatness	± 0,5%	
ISO 10545/3	assorbimento d'acqua/ water absorption	< 0,5%	conforme in conformity with standard
ISO 10545/6	resistenza all'abrasione profonda resistance to deep abrasion	≤ 175mm ³	conforme in conformity with standard
ISO 10545/9	resistenza agli sbalzi termici resistance to thermal shock	nessuna alterazione visibile no visible alteration	resiste resistant
ASTM C484		no samples must show visible defects	unaffected
ISO 10545/12	resistenza al gelo frost resistance	nessuna alterazione visibile no visible alteration	resiste resistant
ISO 10545/13	resistenza agli attacchi chimici resistance to chemical attacks	nessuna alterazione visibile no visible alteration	resiste resistant
DIN 51130-04		valori medi	R10
		6÷10°	R9
		10÷19°	R10
		19÷27°	R11
		27÷35°	R12
	> 35°	R13	
DCOF		> 0,42	0,68
LEED CERTIFICATION 4.1 Sistema produttivo con certificazione ambientale ISO 14000 e ISO 9001 Environmental management system ISO 14000 and ISO 9001			30% pre-consumer recycled material



Packing

FORMATO SIZE	PZ-MQ PCS-SQM	PZ-SCAT PCS-BOX	MQ-PZ SQM-PC	PZ-PAL PC-PAL	KG-PZ KG-PC	KG-PAL KG-PAL	MQ-PAL SQM-PAL
100-300 cm	0,33	1	3	13	42,60	554	39

Raw Edges



Raw Edges, design studio fondato da Yael Mer e Shay Alkalay, è entrato a far parte del team Mutina nel 2010. Hanno disegnato le collezioni Folded, Tex e Tape.

Nati a Tel Aviv, Yael Mer e Shay Alkalay si sono spostati da Gerusalemme a Londra, dove hanno fondato il Raw Edges Design Studio. Yael ama piegare come fogli sottili strati dei materiali più vari, generando volumi curvi e forme funzionali. Shay ha un profondo interesse per il modo in cui le cose si muovono, funzionano e interagiscono. I due diversi approcci convergono nella creazione di progetti inediti, frutto di una spiccata sensibilità ambientale. Nel 2009 hanno ricevuto l'Elle Decoration International Design Award per Stack di Established & Sons e sono stati insigniti del Designers of the Future Award al Design Miami/Basel. Collaborano con diversi brand internazionali come Cappellini, Established & Sons, Moroso, Kvadrat, Stella McCartney, Arco, Golran, Moustache e Lema. I loro lavori sono presenti nelle collezioni permanenti di musei a livello internazionale.

The Raw Edges design studio, founded by Yael Mer and Shay Alkalay, became part of the Mutina team in 2010. They designed Folded, Tex and Tape collections.

Both born in Tel Aviv, Yael Mer and Shay Alkalay moved from Jerusalem to London where they founded the Raw Edges Design Studio. Yael likes to fold slim layers of all sorts of material as if they were paper, creating curved volumes and functional forms, while Shay has a passionate interest in the way things move, function and interact. These two different approaches combine in the creation of original projects, characterised by a keen sensitivity towards the environment. In 2009 they received the Elle Decoration International Design Award for Stack by Established & Sons and the Designers of the Future Award in the furniture section at Design Miami/Basel. They work with a number of international brands and producers, such as Cappellini, Established & Sons, Moroso, Kvadrat, Stella McCartney, Arco, Golran, Moustache and Lema. Their work is part of the permanent collections in several international museums.



Quando progettiamo rivestimenti in ceramica, pensiamo a un materiale tangibile. Con *Folded* volevamo ricreare l'illusione di un foglio di carta, con *Tex* quella di un tessuto e con la nostra ultima collezione, *Tape*, abbiamo cercato di riprodurre l'idea che un motivo grafico venga applicato a pavimento o rivestimento, con varianti differenti.

When we design ceramic tiles, we imagine a tangible material. With *Folded*, we wanted to recreate the illusion of a sheet of paper, with *Tex* the impact of a fabric, and with our last collection, *Tape*, we wanted to create the impression as if someone unrolled a patterned layer on the floor or on the wall, and this layer is adjustable.

Yael Mer & Shay Alkalay



CREDITS

Art direction: Alla Carta Studio
Graphic design: Matteo Pastorio
Text: Mutina
Photography: Gerhardt Kellermann
Backstage images: Matteo Pastorio
Illustration: Damien Florébert Cuypers
Printed and bound in Italy. March 2019.

All the rights are reserved.
Not any part of this work can be reproduced
in any way without the preventive written
authorization by Mutina. All work is
copyrighted © to their respective owners.

To discover more about Mutina
collections visit mutina.it

Ceramiche Mutina Spa
Via Ghiarola Nuova 16
41042 Fiorano MO, Italia
T +39 0536812800
F +39 0536812808
info@mutina.it
www.mutina.it

© Mutina 2018



